

Herzlich Willkommen

in der Bergheidengasse zum
Praxisinformationsabend der HLW 😊!

Das Pflichtpraktikum in der HLW

- **Vortragende:**
 - **Frau Gudrun Trapl-Walzl Verkehrsbüro Hospitality**
 - **Schüler*innen der 4ten & 5 Jahrgänge**
 - **FV Daniel Stöckl, BEd**
 - **FL Dipl.-Päd. Thomas Wordie → Info Erasmus, ...**
 - **FL Dipl.-Päd. Karl Merstik → Arbeitsrecht**

Inhalt

- Infos aus Sicht der Betriebe von Fr. Trapl-Walzl – Verkehrsbüro Hospitality
- Erfahrungen unsere Schüler*innen
- Wozu Pflichtpraktikum?
- Arbeitsverhältnis und dessen Konsequenzen
- Arbeitszeit und Überstunden
- Entlohnung und Sonderzahlungen
- Sozialversicherung und Steuern
- Kontaktdaten



Das erste Sommerpraktikum

Good 2 know - Insights aus der Praxis

Gudrun Trapl-Walzl

Bereichsleitung

PEOPLE & CULTURE
VERKEHRSBUERO

Tourismusschulen Semmering

Fast 30 Berufserfahrung in der
Hotellerie in verschiedenen
operativen Stationen

Seit 5 Jahren im Bereich Human
Resources



Unterwegs mit der
Nummer 1
Das VERKEHRBUERO
ist Österreichs
spannendste und
vielseitigste
Tourismusgruppe.

VERKEHRBUERO HOSPITALITY

VERKEHRBUERO TRAVEL

VERKEHRBUERO HOLDING

2.000 Mitarbeiter:innen



Auswahl des Praktikumsplatzes

Was sind meine Erwartungen an ...

- > Betriebsart
- > Standort
- > Bereich / Abteilung
- > Erlebnissen / Erfahrungen



Zusage zum Praktikum

Zusage

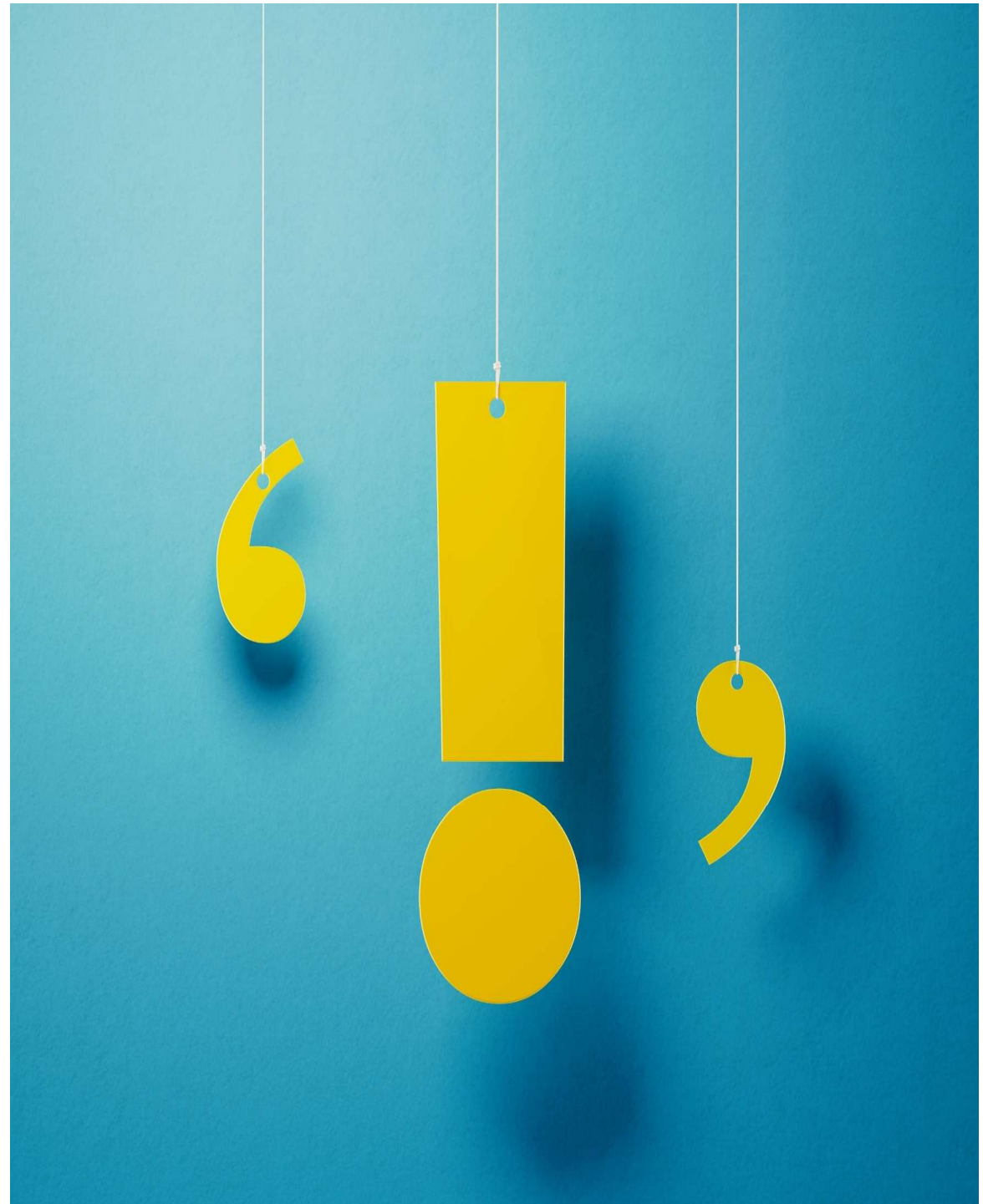
= Praktikumsvertrag

= Dienstvertrag

= Aufgaben

= Rechte & Pflichten

= Verbindlichkeit



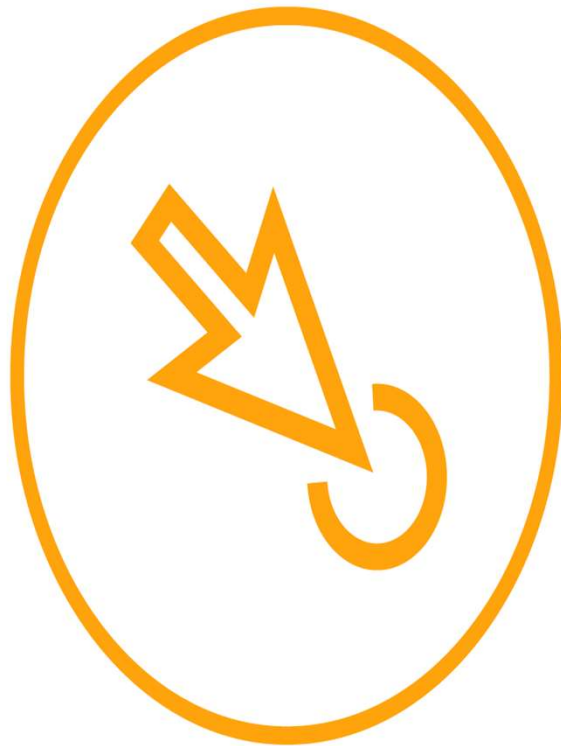
Praktikumszeit

Ziel ist

- ...Erfahrungen sammeln
- ...einen Einblick erhalten
- ...Stärken & Vorlieben erkennen
- ...junge Talente entwickeln
- ...sein Netzwerk ausbauen
- ...berufliche Zukunft sichern
- ...Spaß haben!



3 Key Take Aways



Auf dem Weg zu einem erfolgreichen Praktikum

- Erwartungen im Vorfeld klar definieren
- Offen sein für neue Erfahrungen
- Soviel wie möglich mitnehmen an Erlebnissen

Jede neue Erfahrung ist
wichtig und niemand
kann sie dir mehr
wegnehmen.

Ihre Fragen?
Herzlichen Dank für Ihre Zeit!

Interesse an einem Praktikumsplatz? → hr.hospitality@verkehrsbuero.com

verkehrsbuero.com/hospitality

Wozu ein Pflichtpraktikum?

- Verpflichtende Ergänzung zu den Kenntnissen des Fachpraktischen – und/oder Fachtheoretischen Unterrichts.
- Möglichkeit das Erlernte in der beruflichen Praxis anzuwenden.
- Weiterentwicklung

Sonst **KEIN ANTRETEN** zur Reife – & Diplomprüfung
MÖGLICH!

Dauer

3 Monate

■ 92 Tage

Juni 30 Tage, Juli 31 Tage, August 31 Tage

oder

Juni 1 Tag, Juli 31 Tage, August 31 Tage, September 30 Tage

■ Ausschnitt aus dem Lehrplan

C. Pflichtpraktikum

3 Monate zwischen dem III. und IV. Jahrgang

■ Sonst **KEIN ANTRETEN** zur Reife – & Diplomprüfung **MÖGLICH!**

Wo?



- Tourismus
- Ernährung
- Die dem Ausbildungsschwerpunkt entsprechen
- Sonstige Betriebe in der Wirtschaft

Bundesministerium für Bildung



- gibt folgenden Hinweis:

Die Ablegung des Pflichtpraktikums im Hotel- und Gastgewerbe wird aufgrund der Anrechnung für den Befähigungsnachweis (Konzessionsprüfung) besonders empfohlen. Mit dem Reife- und Diplomprüfungszeugnis und dem vorgeschriebenen Pflichtpraktikum im Ausmaß von 3 Monaten, erwerben die Absolvent/innen den direkten Zugang zum selbständigen Gewerbe.

Vgl. Erlass GZ BMWFJ-33.800/0005-I/4/2012 vom 28.2.2013 bzw. www.gewerbeordnung.at

Rechte & Pflichten

Der/Die Praktikant*in ist

- weisungsgebunden.
- zur Arbeitsleistung im Rahmen einer vereinbarten oder betriebsüblichen Arbeitszeit verpflichtet.
- in den Organisationsablauf des Betriebes einzubinden.

Rechte & Pflichten

- „Dieses Dienstverhältnis“ ist ein normales Arbeitsverhältnis!
- Kollektivverträge, Betriebsvereinbarungen, Gesetze und Verordnungen gelten!
- Praktikant*in hat ein Recht auf zweckentsprechende Beschäftigung.

Praktikanten*innenvertrag

- schriftlich
- Ersetzt den Dienstzettel, wenn alle gesetzlich vorgeschriebenen Angaben enthalten sind.
- Download:
<https://www.bergheidengasse.at/links-downloads/>
- Wenn möglich, schon vor Beginn des Dienstverhältnisses die gesetzlichen Rahmen- und Arbeitsbedingungen sowie Zusatzvereinbarungen festlegen!

Homepage



Wichtige Formulare und Verhaltensvereinbarungen

- Anmeldung Semesterprüfung
- Verhaltensvereinbarung
- EDV-Information
- Information Bewegung und Sport

Bekleidungsvorschriften für die Praxisfächer:

- 1. Klasse Fachschule
- 2. bis 3. Klasse Fachschule
- 1. Jahrgang HLT
- 2. bis 4. Jahrgang HLT
- 1. Jahrgang HLW
- 2. Jahrgang HLW
- 3. bis 4. Jahrgang HLW

- Messerset
- Zusatzinfo Covid-19

Sonstige Informationen/Downloads:

- Pflichtpraktikumsangebote oder Pflichtpraktikumsplätze
- Webuntis infoblatt
- Praktikantenvertrag
- Praxisbestätigung
- Raumpläne
- Ausbildungspflicht bis 18
- Schulabsentismus
- Elternverein



Das Pflichtpraktikum in der
HLW



Ende & vorzeitige Auflösung

- Praktikanten*innenverhältnisse sind befristete Arbeitsverhältnisse und enden mit dem Ablauf der Zeit automatisch.
- Einvernehmliche Auflösung ist jederzeit möglich.
- Austritt oder Entlassung ist möglich. Es muss aber ein Grund vorliegen!

Arbeitszeit

- Arbeitszeit muss an leicht zugänglichen Stelle im Betrieb ausgehängt sein.
- Bis zum 18. Lebensjahr → KJBG & danach das AZG.
- 8 Std. täglich, 40 Std. wöchentlich (bzw. dem KV entsprechend).

Arbeitszeit

- Zur Erreichung einer längeren Freizeit kann die tägliche Normalarbeitszeit anders verteilt werden.
- Aber nicht länger als **9 Stunden täglich** bzw. **45 Stunden wöchentlich!**

Arbeitszeit

- Jugendliche über 18 Jahre:
 - Gemäß KV Hotel & Gastgewerbe → höchstens eine Durchrechnung der wöchentlichen Arbeitszeit über 13 Wochen.
 - Wöchentliche Normalarbeitszeit → dadurch auf 48 Stunden ausgedehnt werden.
 - Durchrechnungszeitraum darf die wöchentliche Normalarbeitszeit von 40 Stunden nicht überschreiten!

Überstunden

- Bis zum vollendenden 18. Lebensjahr → keine ÜST!
- Sollten trotz dieses Verbots ÜST geleistet werden → Überstundenzuschlag von 50% zum Normallohn oder als Zeitausgleich (inkl. Zuschlag und ausdrücklicher Vereinbarung) abzugelten!

Überstunden

- Über 18 Jahre:
 - Überstundenarbeit liegt vor, wenn entweder die Grenzen der zulässigen wöchentlichen oder täglichen Normalarbeitszeit, die sich aufgrund der Verteilung der wöchentlichen Arbeitszeit ergibt, überschritten wird.
 - Abgeltung:
 - ausdrücklicher Vereinbarung inkl. Zuschlag

Ruhezeiten/Nachtruhe

- Bis zum vollenden 18. Lebensjahr → 12 Stunden ununterbrochene Ruhezeit
- Über 18. Lebensjahr → 11 Stunden ununterbrochene Ruhezeit
- Jugendliche über 16 Jahre dürfen bis 23.00 Uhr im Gastgewerbe beschäftigt werden.

Sonn- & Feiertagsruhe

- Hotel- und Gastgewerbe
- Jugendliche dürfen an jedem zweiten Sonntag und an Feiertagen beschäftigt werden.
- Die Hälfte der Sonntage während der vereinbarten Praxiszeit muss frei bleiben!
- Die Beschäftigung an aufeinanderfolgenden Sonntagen muss vom Arbeitgeber beim Arbeitsinspektorat angezeigt werden.

Arbeitszeitaufzeichnungen

- Es empfiehlt sich,
genaue Arbeitsaufzeichnungen zu machen!
 - Beginn
 - Pausen
 - Ende
 - eventuell die Dienstpläne fotografieren

Entlohnung



- Höhe des Entgeltes → KV für Arbeiter im Hotel und Gastgewerbe des jeweiligen Bundeslandes!
- KV legt fest → FPK haben Anspruch auf Entgelt in Höhe der LE für das mit dem SJ korrespondierende LJ.
(Bei uns kommt hier das 3. Lehrjahr zur Anwendung)

- **Lehrlingseinkommen**

- 1. Lehrjahr: 1.000 Euro (ab 01.05.2025: 1.050 Euro)
- 2. Lehrjahr: 1.120 Euro (ab 01.05.2025: 1.180 Euro)
- 3. Lehrjahr: 1.320 Euro (ab 01.05.2025: 1.400 Euro)
- 4. Lehrjahr: 1.420 Euro (ab 01.05.2025: 1.500 Euro)

(VGL: ÖHV)

<https://www.oehv.at/recht-service/rechtsinformation/kollektivvertrag-hotel-und-gastgewerbe/>

Sonderzahlung & Krankenstand

- Aliquoten Anspruch auf Sonderzahlung (Urlaubs- und Weihnachtsgeld), wenn man mind. zwei Monate ununterbrochen im selben Betrieb beschäftigt ist!
- Bei Arbeitsverhinderung durch Krankheit & (Arbeits-) Unfall hat FPK Anspruch auf Entgeltfortzahlung (Krankheit 6 Wochen volles Entgelt und 4 Wochen $\frac{1}{2}$ Entgelt, Arbeitsunfall 8 Wochen volles Entgelt)
- Wenn mehr als $\frac{1}{3}$ der Praktikumszeit versäumt wird, muss das Versäumte nachgeholt werden!

Urlaubsanspruch

- 2,5 Tage pro Monat
 - kann auch finanziell abgegolten werden
 - Bitte auf das Schuljahresende bzw. Schuljahresanfang aufpassen!
 - Freistellungen bis 2 Tage kann der KV genehmigen, alles was darüber hinausgeht muss die Direktion und die Bildungsdirektion genehmigen.

Verzichtserklärung



- „Ich erkläre, keine weiteren Ansprüche geltend zu machen ...“
- „... dass ich lohnbefriedigt bin, ...“
- „... dass mit diesem Betrag alle bis ... entstandenen Ansprüche befriedigt sind ...“.

Verfall von Ansprüchen

- Nach KV Hotel- und Gastgewerbe verfallen Lohnansprüche dann, wenn sie nicht vier Monate nach Beendigung des Arbeitsverhältnisses schriftlich geltend gemacht werden!

Kost/Quartier/Kleidung

- Werden Kost und Quartier vom Arbeitgeber nicht kostenlos zur Verfügung gestellt, sollte zwischen den Vertragsparteien eine angemessene Höhe im Praktikanten*innenvertrag vereinbart werden.
- Wenn eine bestimmte Bekleidung während der Arbeitszeit verlangt wird, ist diese unentgeltlich beizustellen, instand zu halten und zu reinigen!

Haftung bei Schadensfällen

- Bruch von Gläser & Geschirr
 - Nur bei grober Fahrlässigkeit → können 50% der Selbstkosten vom Lohn einbehalten werden.
 - Schaden darf nicht auf mehrere Personen anteilig aufgerechnet werden.
 - Selbstkostenpreis ist auf Verlangen nachzuweisen.

Sozialversicherung

- Anmeldung unverzüglich bei der zuständigen Gesundheitskasse durch den Arbeitgeber am ersten Arbeitstag.
- Vollversicherung
- Anmeldebestätigung muss Praktikanten ausgehändigt werden.

Lohnsteuer

- Gelten die gleichen steuerlichen Vorschriften wie für andere AN.
- Beim Finanzamt kann ein Antrag auf AN Veranlagung gestellt werden.

Bewerbungstipps

- Direkte Anrede, vom Personalchef*chefin oder HR Manager*in
- keine Massenmails
- ordentliche Mailadresse (starhero16@gmail.com)
- ordentliches Bild im Businessoutfit
- ordentliches Layout

Bewerbungstipps

- Rechtschreibüberprüfung nicht nur durch Rechtschreibprogramm (gegenlesen)
- Jobmagazine siehe MS Teams

Nicht so



Bewerbung als Kellner und Küchenhilfe

Ich suche einen Praktikumsplatz in einem Hotel. Da ich die Bergheidengasse (Tourismus schule) besuche ist es nötig ein 12 Wöchiges Praktikum zu absolvieren, diese findet ab Ende Mai statt. Ich würde mich sehr über eine Stelle in ihrem Hotel freuen.

Erfahrungen

Ich habe meine praktischen Tage als Kellner und Küchenhilfe abgelegt. In diesen 5 Tagen habe ich die Berufswelt kennengelernt. Diese haben mir viel Spaß gemacht, sodass ich mich schlussendlich an einer Tourismusschule anmelden möchte.

Weitere Interessen

Ich betreibe regelmäßig Sport im Fitnesscenter, sodass mein Körper fit bleibt.
Ich mache öfters mit meinem Freund Musik.

Ich würde mich auf ein persönliches Gespräch freuen.

Mit Freundlichen Grüßen

Schuljahresende 3. Jahrgang HLW

Schuljahresanfang 4. Jahrgang HLW



- 3. Jahrgang - Schuljahresende
 - 30.05.2025

- 4. Jahrgang - Schuljahresanfang
 - 6.10.2025 (= immer der erste Montag im Oktober)

TO-DO Liste

- Bewerbung schreiben
- Vertrag ausfüllen und vom zukünftigen Betrieb bestätigen lassen.
 - eine Kopie → Schüler*in
 - eine Kopie → Arbeitgeber*in
 - eine Kopie → Sekretariat
 - Nach Beendigung ist die Arbeitsbestätigung oder das Zeugnis in der Schule abzugeben (Praxislehrer*in zu Beginn des 4. Jahres mit Portfolio).

Förderangebote

ERASMUS + 2014-2020

Ein Projekt zur Lernmobilität von Einzelpersonen in der Berufsbildung www.bildung.erasmusplus.at

ECVET eine besonders von der EU geförderte Qualitätssicherung der Auslandspraktika. Nähere Informationen: www.ecevet-info.at

Internationaler Fachkräfteaustausch(IFA)
www.ifa.or.at

Anlaufstellen



- AK Service: Arbeitsrechtliche Hilfe und Telefonberatung
Act4Respect:
 - Act4Respect → 0670 600 70 80 → Montag 11 bis 14 Uhr, Donnerstag 16 bis 19 Uhr

- Gleichbehandlungsanwaltschaft:
 - <https://www.gleichbehandlungsanwaltschaft.gv.at/>

Danke



..... für Ihre Aufmerksamkeit.

Bei Fragen stehen wir gerne zur Verfügung.

Infobroschüre der Arbeiterkammer
→ online oder vor dem Sekretariat

Kontakt Daten



Daniel Stöckl BEd

Fachvorstand HLW

01-804 72 81-251

0680/11 28 225

daniel.stoeckl@bergheidengasse.at

FL Dipl.-Päd. Thomas Wordie

Fachpraktischer Lehrer → Infos Erasmus, ...

thomas.wordie@bergheidengasse.at